

# NEC リモートアクセスサービス NEO MAC アドレス確認手順書

# 目次

---

1. 確認手順 .....	4
1.0. MAC アドレスの確認における注意点 .....	4
1.1. MAC アドレスの確認方法 .....	4

# 1. 確認手順

## 1.0. MAC アドレスの確認における注意点

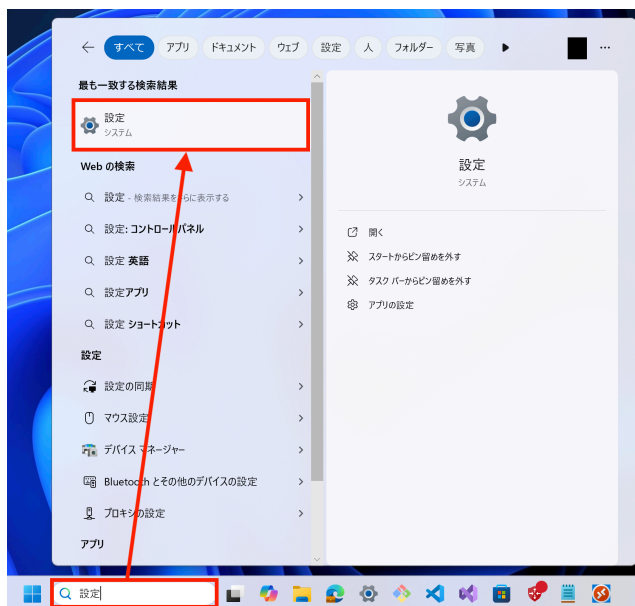
本書は、MAC アドレスを確認するための手順を示したものです。NEC リモートアクセスサービス NEO を利用する際は、事前に MAC アドレスの申請が必要となります。本手順に従って MAC アドレスを確認し、病院の管理者へ申請を行ってください。

なお、Microsoft の仕様変更により、MAC アドレスの確認方法が変更される場合がありますのでご注意ください。

## 1.1. MAC アドレスの確認方法

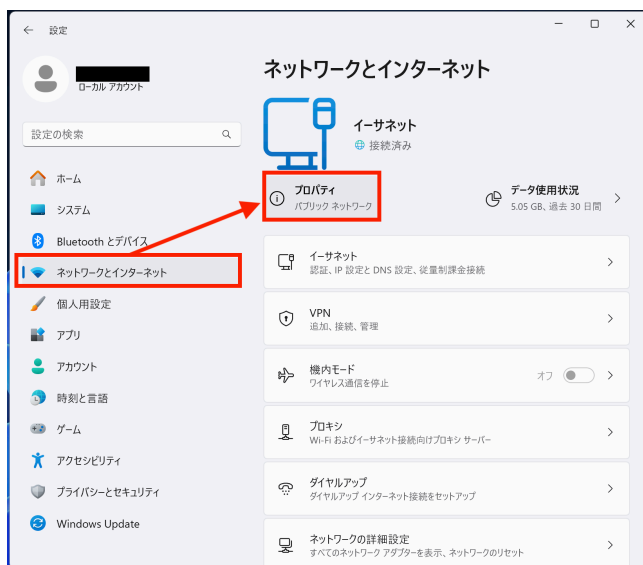
(1)画面下部の検索欄に「設定」と入力します。

(2)検索結果から「設定」を選択します。

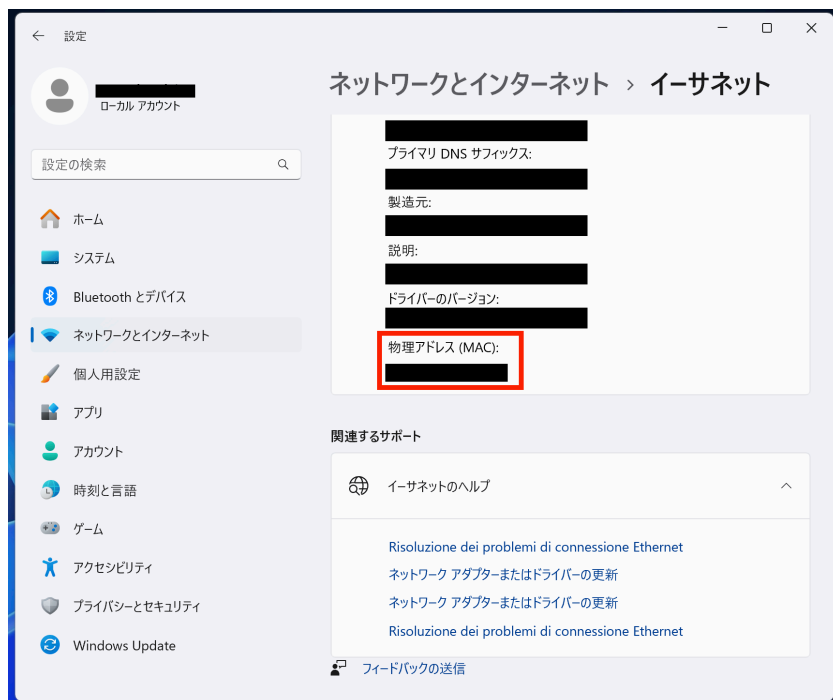


(3)左側のメニューから「ネットワークとインターネット」を選択し、表示された画面で「プロパティ」を選択します。

※画面サイズによりメニューが表示されない場合は、設定画面を最大化してください。



(4)現在接続中のネットワーク情報が表示されます。その中の「物理アドレス (MAC)」または「MAC アドレス」と記載された項目の値（例:00-11-22-33-44-55 または 00:11:22:33:44:55）が MAC アドレスです。



### ポイント

上記手順は現在の接続形式での MAC アドレスを確認する方法となるため、有線、無線がある場合はそれぞれの形式で接続し、ご確認ください。

申請時には、有線・無線それぞれの MAC アドレスを報告してください。